



BM 152 Transportsnegle

Driftssikker transport af tørre materialer

BM Transportsnegl

er bygget op af komponenter, hvor alle udvendige dele er galvaniserede.

152 mm rør

er anvendt til denne snegl, for at sikre en høj kapacitet, der kan dække de fleste behov f.eks. i forbindelse med produktion af foder.

Komplette forlængere med rør, snegl, samleflange og aksel kan leveres i længderne 0,5 - 1,0 - 2,0 og 3,0 meter. Den maksimale transportlængde er 12 meter.

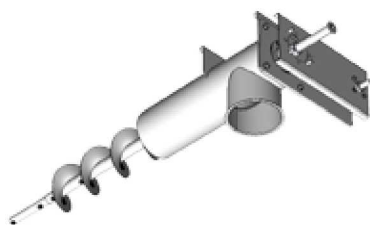
Drivdelen

placeres normalt ved udløbet og leveres med snekkegearmotor.

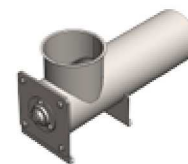
Udløbet er standard \varnothing -150 mm eller \varnothing -200 mm.

4 forskellige indløb

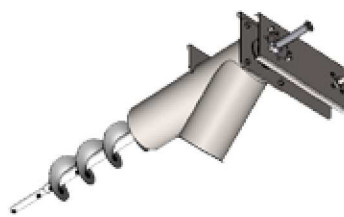
sikrer stor fleksibilitet. Alle indløb leveres standard med bundleje.



90° udløb med \varnothing -150 mm flange.



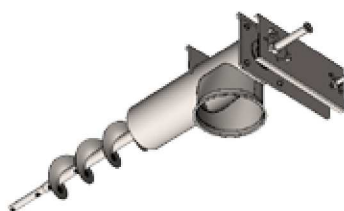
90° lukket indløb med \varnothing -150 mm flange.



45° udløb med \varnothing -150 mm flange.



45° lukket indløb med \varnothing -150 mm flange.



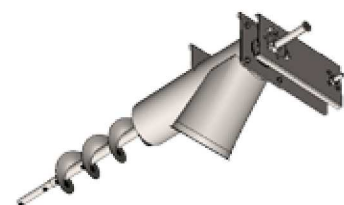
90° udløb med \varnothing -200 mm flange.



90° Lukket indløb med \varnothing -200 mm flange.

Vejledende kapaciteter ton/t ved vægtfylde 700 kg/m³

Snegleomdr./min	Snekkegearmotor			
	187	280	400	560
Lukket indløb vandret	10,0	16,0	22,0	32,0
Lukket indløb 30°	8,2	12,8	18,0	25,4
Lukket indløb 45°	7,4	11,2	16,0	22,4
Lukket indløb 60°	6,2	9,3	13,4	18,7



45° udløb med \varnothing -200 mm flange



45° lukket indløb med \varnothing -200 mm flange



MORREVEJ 7 · TVIS · DK-7500 HOLSTEBRO
Tlf. +45 97 43 50 66 · Fax +45 97 43 50 49
www.bmsilo.com · info@bmsilo.com